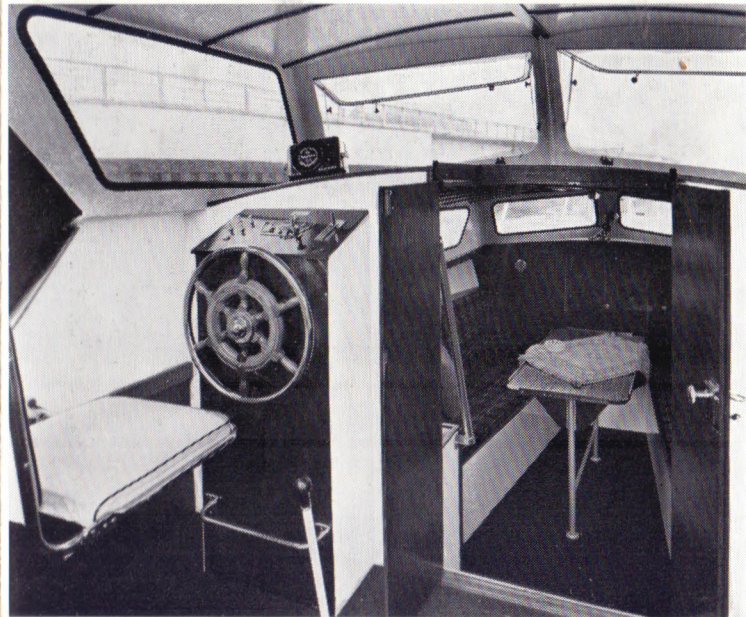


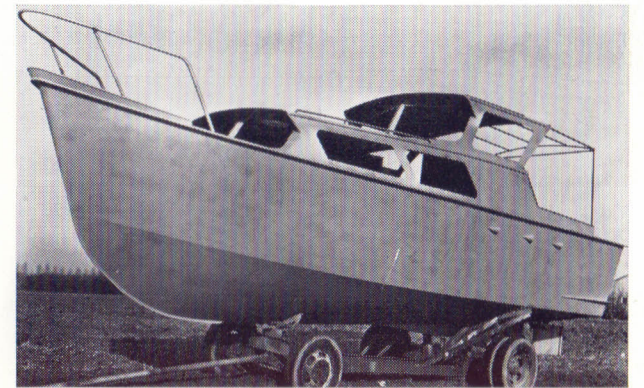
CUPIDO



type 7.30



type 9.30



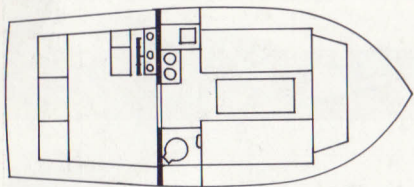
type 8.30

Cupido-Kreuzer, hergestellt durch Schiffswerft J. Hitters-Proost, werden in drei verschiedenen Grössen gebaut. Das entwickelte Bausystem hat alle Vorteile vom Serienbau, obwohl die Möglichkeit bestehen bleibt, Einteilung und Ausführung am persönlichen Wunsch und Geschmack an zu passen. Die Kreuzer sind lieferbar in jeder gewünschten Ausführung u.a. Kasko ohne oder mit Aufbauten/Komplett.

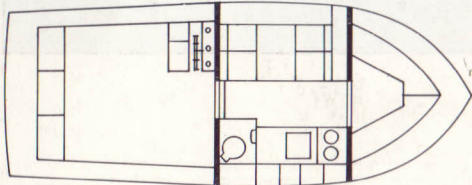


type 9.30

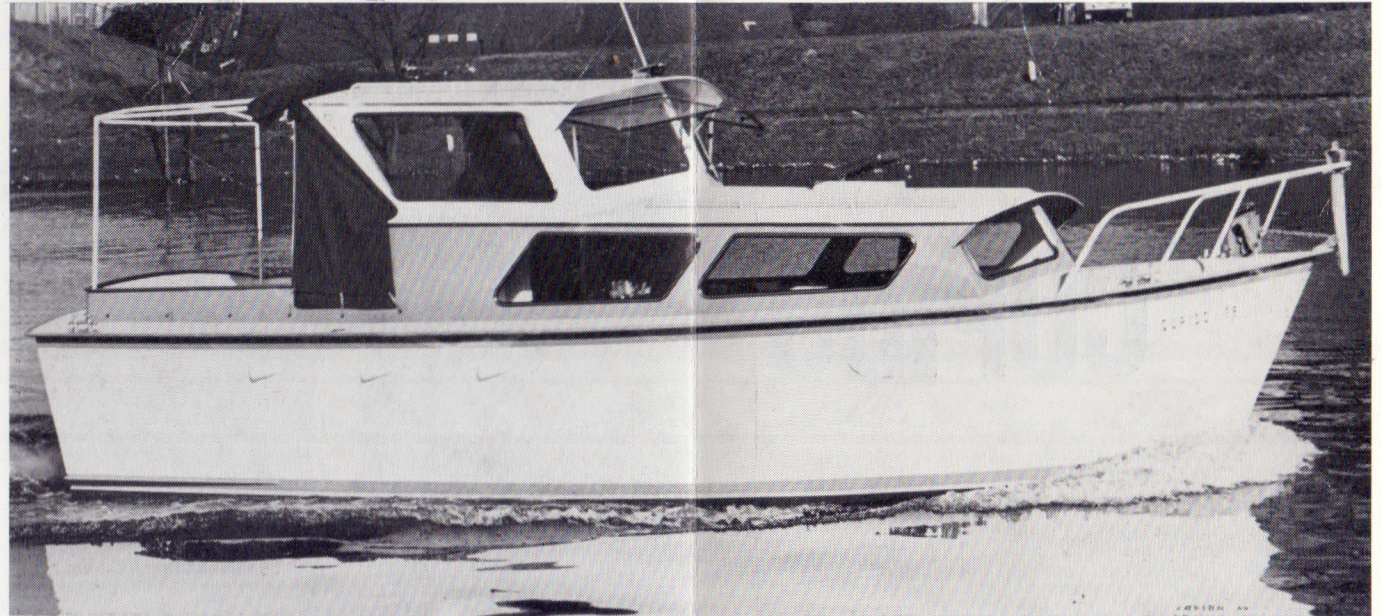
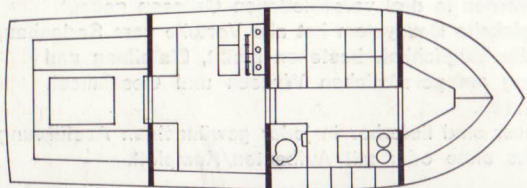
Cupdio 68
länge 7,30 m breite 2,90 m tiefgang 0,65 m



Cupido 65
länge 8,30 m breite 3,00 m tiefgang 0,70 m



Cupido 66
länge 9,30 m breite 3,10 m tiefgang 0,80 m



type 7.30

Kasko-Ausführung Cupido

Der Rumpf aus Stahlblech in Knickspantbauweise ist elektrisch geschweisst 4 mm. Deck und Aufbauten sind in 3 mm., Kielsohle in 6 mm. Stahlausführung. Die durchdachte reife Bautechnik der Werft garantiert eine feine und flache Haut; spachteln ist überflüssig. Abhängig der Grösse ist das Schiff ausgestattet mit 1,2, oder 3 stahlen Schotten versehen von Türanschläge. Zur Verstärkung und Verbreiterung des Gangbordes ist um das Schiff einen massiven eisernen Stossrand geschweisst, 2 oder 3 Luftlöcher sind an beiden Seiten des Rumpfes für die Entlüftung des Maschinenraumes und der Toilette angebracht. Zu- und Abflussröhre sind angebracht für Toilette, Kühlwasser und Kombüse. Weiter sind einbegriffen: Ruder, Quadrant, Hand-Reelingen, Bugkopf, Luke und Bügel für Segeltuchdecke. Ein Standard-Kasko ist nicht gemennigt

Cupido-Kreuzer Komplet

Der Rumpf ist sandgestrahlt, innen gemennigt, aussen zinkverspritzt und fertig angestrichen. Die Decken und Seitenwände sind ganz verkleidet mit Tempexplatten und gegen Kälte und Wärme isoliert. Die Vertafelung aus Vollmahagoniholz ist angestrichen und firnist. Auf den Fussböden liegt ein Nylon-Teppich. Vor den Fenstern hängen Gardinen und die Schaum-gummi Sitz- und Schlafplätze sind überzogen. Alles in Farbe nach Wahl. Die Kajüte mit Stehhöhe hat eine Anrichte aus rostfreiem Stahl mit fliessendem Wasser, Küchenschränke, Koch/

Gasgerät, Hängeschrank und abgeschlossene Toilette. Cupido '65 und '66 sind ausgestattet mit einer Dinette, bequem zu verwandeln in einem Zweipersonenbett. Cupido '68 dagegen ist ausgerüstet mit 2 Sitz-Schlafbänke and der Steuer- und Backbordseite. Nur Cupido '66 ist versehen mit einer Hinterkajüte, inklusive 2 oder 3 feste Schlafplätze. In der Steuerkajüte befindet sich ein Klappsteuermannsitz, eine Hinterbank (als Schlafgelegenheit zu benützen), ein Armaturenpult und Steuerrad. Zur restlichen Abdeckung der Steuerkajüte wird ein Segeltuch mitgeliefert. Bei Cupido '65 und '66 sind ausserdem Scheibenwischer, elektrisches Horn, und Scheinwerfer angebracht. Die Cupido '65 und '66 werden mit einem Standardmotor Peugeot 4 zyl. 40 bis 50 PS herausgebracht. Cupido '68 desgleichen Motor jedoch mit 30 PS. Ein Cupidokreuzer hat eine völlige Lichtenanlage. Weiteres Inventar: 2 Rettungsbojen, 3 Anstosspolster, 1 Flagge, 1 Flaggenstock mit Halter, 2 nylon Seile von 15 m, 1 Anker von 10 kg. mit 20 m. Leine, 1 Bootshaken, 1 Feuerlöscher, und verchromten Poller aus Kupfer.

	Cupido 7,30	Cupido 8,30	Cupido 9,30
Casco ohne Aufbau	Hfl. 3.170,-	Hfl. 4.209,-	Hfl. 5.240,-
Casco mit Aufbau	Hfl. 4.820,-	Hfl. 6.710,-	Hfl. 8.540,-
Kompletes Schiff	Hfl. 20.000,-	Hfl. 29.000,-	Hfl. 33.000,-

j. hitters-proost scheepswerven.
's-hertogenbosch, oliemolensingel 4 tel. (04100) 35074
maren bij lith, burg. smitsweg 4 tel. (04127) 343